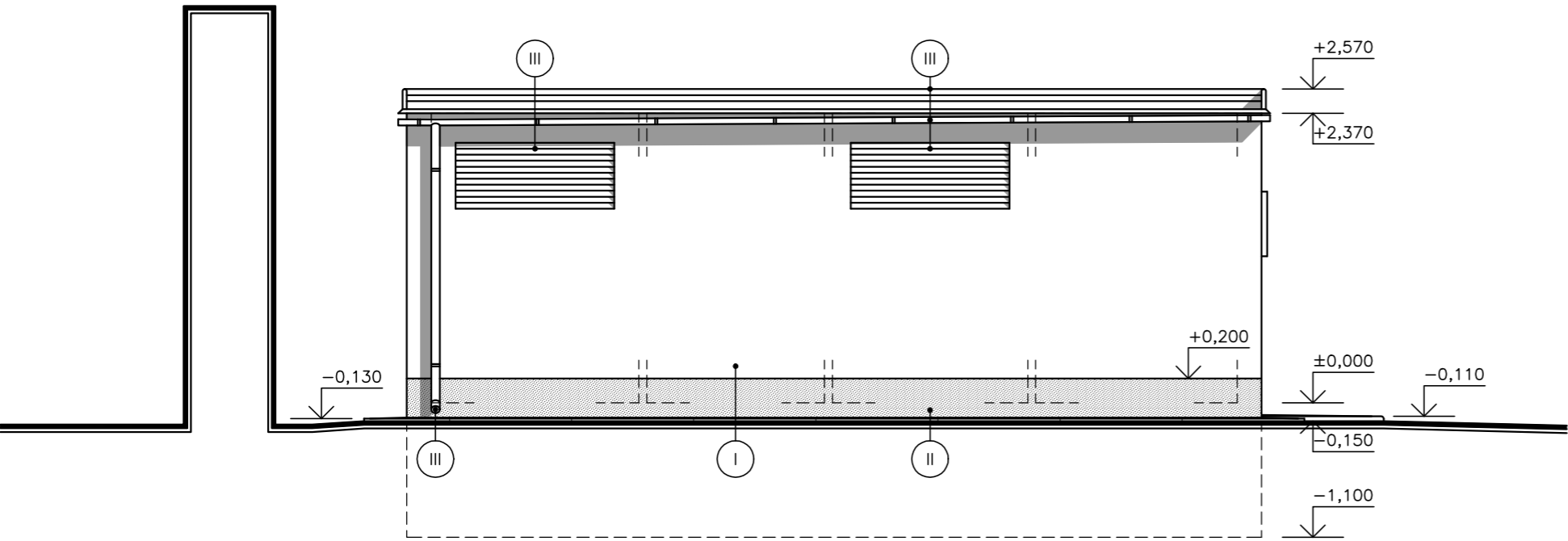
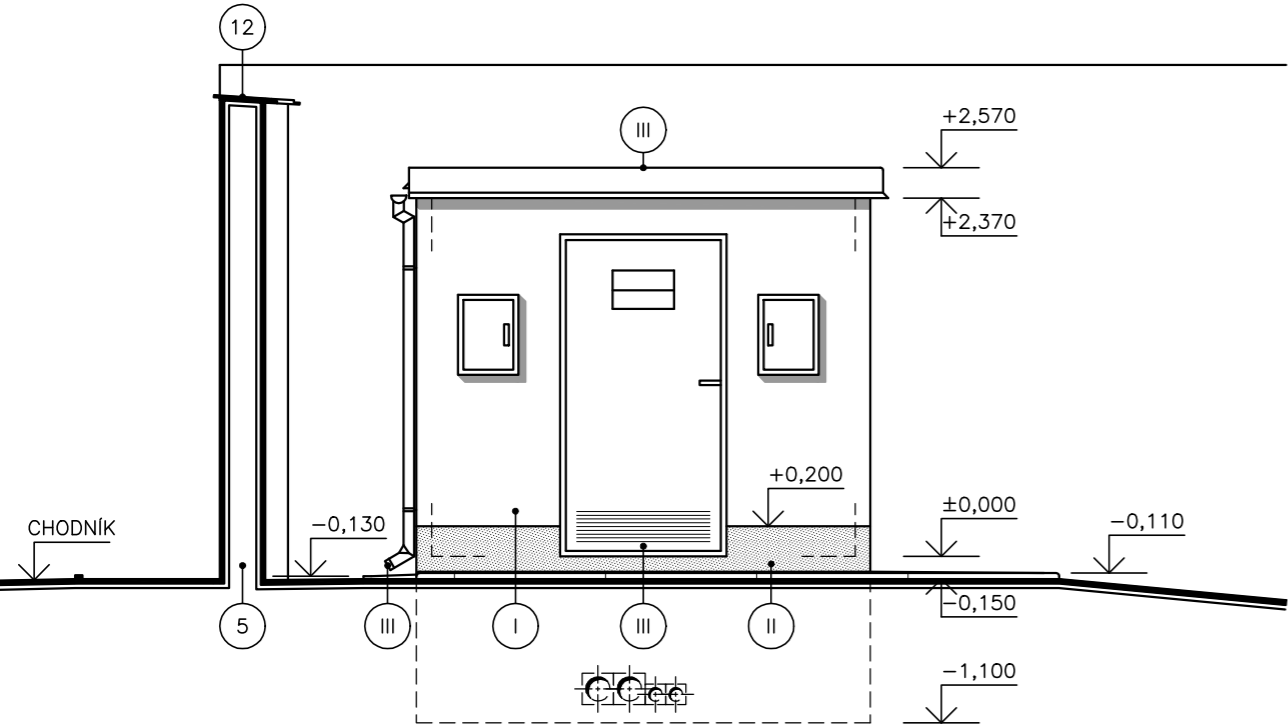


POHLED JIŽNÍ M 1:50




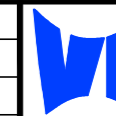
POHLED VÝCHODNÍ M 1:50



LEGENDA POVRCHŮ:

- I STĚNY: TENKOVŘSTVÁ STRUKTUROVANÁ OMÍTKA, BARVA ŠEDÁ
- II SOKL: DO VÝŠE 0,200 m NAD PODLAHU TS MOZAIKOVÁ OMÍTKA, ODSŤÍN ŠEDÝ
- III ZÁMEČNICKÉ VÝROBKY: ŽÁROVÝ POZINK KLEMPÍŘSKÉ VÝROBKY: TITANZINEK BEZ NÁTĚRU
- 5 NOVÁ CIHELNÁ ZEĎ Z PLNÝCH CIHEL OPATŘENÁ HRUBOU VÁPENOCEMENTOVOU OMÍTKOU V ŠEDÉM ODSŤÍNU
- 12 ZHLAVÍ ZDI OPATŘÍT DVĚMA ŘADAMI BOBROVEK POSUNUTÝCH O POLOVINU ŠÍŘKY TAŠKY

±0,000 = ÚROVEŇ PODLAHY TRAFOSTANICE

Zodpovědný projektant	Ing. Vojtěch Vinohradský		 VF projekt, spol. s r.o. Pod Trojicí 880 665 01 Rosice tel.: 603 252 104 543 215 053	
Vypracoval	Pavel Šťastný			
OÚ	Třebíč			
Investor	Město Třebíč, Karlovo nám. 104/55, 674 01 Třebíč 1			
STAVBA	Trafostanice - zimní stadion, Třebíč		Formát	2A4
OBJEKT	SO 02 - kiosková trafostanice - osazení do terénu		Datum	12/2024
VÝKRES	POHLED JIŽNÍ A VÝCHODNÍ		Stupeň	DSP
			Zak. číslo	28492402
			Arch. číslo	2849/24
			Měřítko	Číslo výkresu
			1:50	D.1.1.2.3.4